

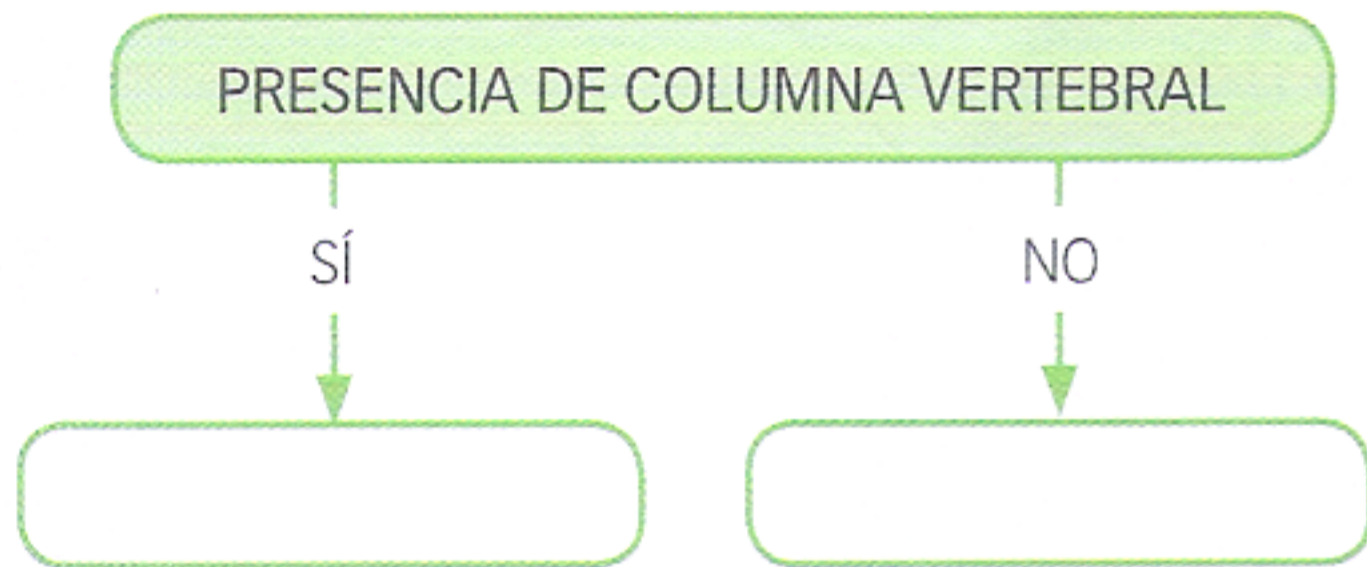
ACTIVIDADES

1 Completa las características de los animales con las palabras del recuadro.

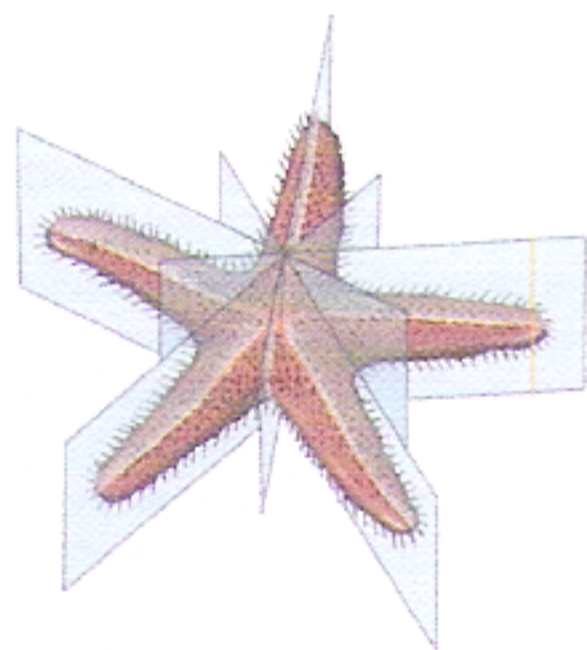
heterótrofa – desplazarse – esqueleto pluricelulares – eucariotas – sensibilidad

- a) Son _____, con tejidos diferenciados y órganos.
- b) Están formados por células _____.
- c) Tienen nutrición _____.
- d) La mayoría puede _____ de manera activa.
- e) Tienen una gran _____ a los cambios que tienen lugar en el medio que habitan.
- f) Casi todos tienen un _____ interno o externo, que los protege.

2 Completa el siguiente esquema sobre la clasificación de los animales.



3 Responde a partir de la imagen de la estrella de mar.



¿Cuántos planos de simetría presenta este animal?

4 Identifica si los siguientes animales son vertebrados o invertebrados.



A _____

B _____

5 Indica si son verdaderas (V) o falsas (F) las siguientes afirmaciones.

- Los vertebrados son animales sin columna vertebral.
- Los insectos son animales vertebrados porque presentan exoesqueleto.
- Los animales viven en ambientes tanto acuáticos como terrestres.
- Los animales están formados por células procariontas.

6 Completa las siguientes oraciones.

- a) El león es un animal carnívoro, porque come _____.
- b) Los animales _____ son los que se alimentan de plantas.
- c) Los seres humanos somos animales omnívoros, ya que comemos _____ y _____.

7 COMPRENSIÓN LECTORA. Observa la imagen, lee el texto y responde.



«Los buitres son animales carroñeros. Los carroñeros se alimentan de cadáveres de otros animales. Las larvas de muchos insectos y las hienas también son animales carroñeros».

- a) ¿Qué significa que los buitres sean carroñeros?

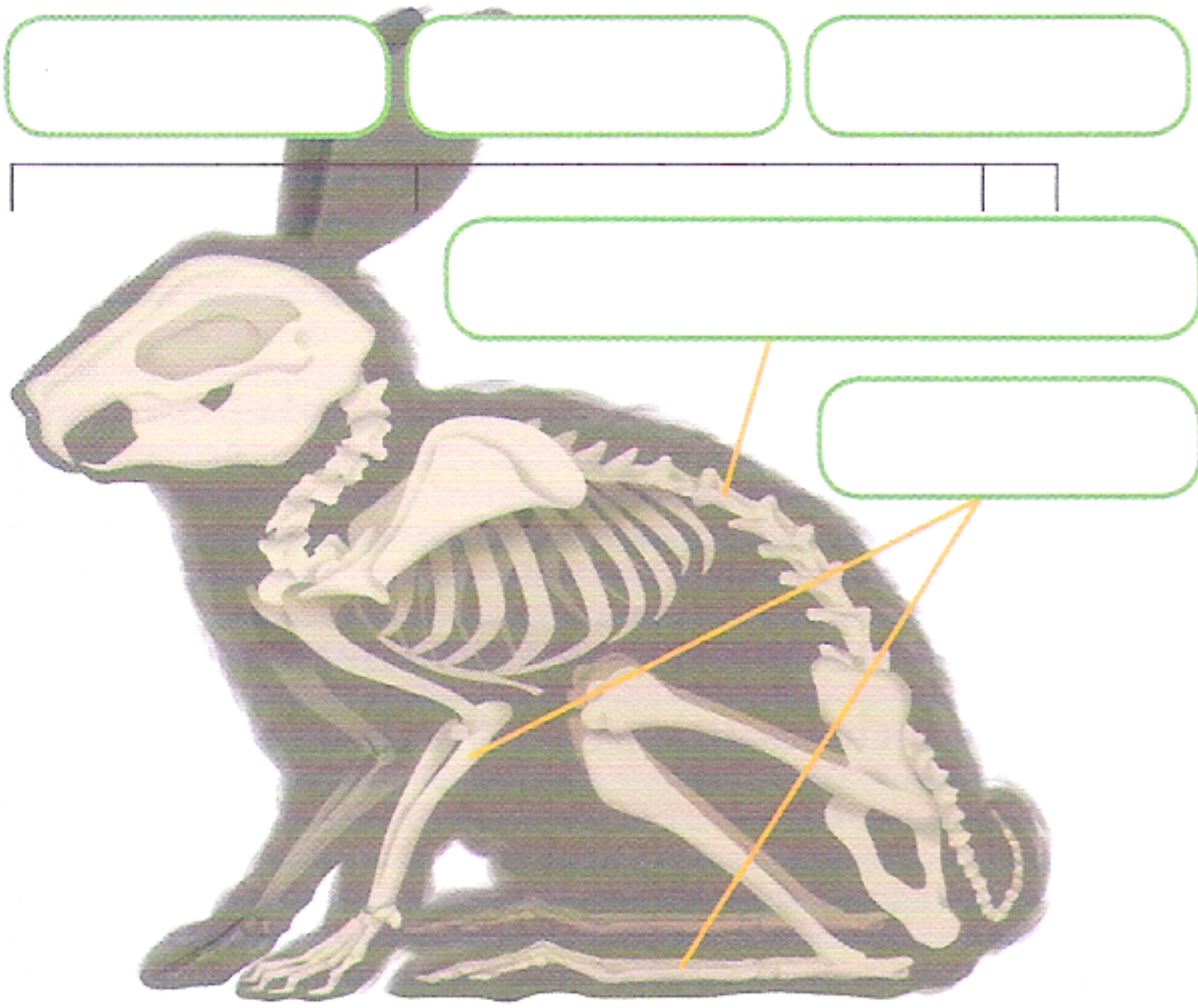
- b) ¿Qué otros animales lo son?

- c) ¿Los carroñeros son animales carnívoros, herbívoros u omnívoros? ¿Por qué?

ACTIVIDADES

8 Completa los recuadros en blanco de la imagen con las siguientes palabras.

Cola – Columna vertebral – Cabeza – Tronco –
Extremidades



9 Responde. ¿En qué grupos se clasifican los vertebrados?

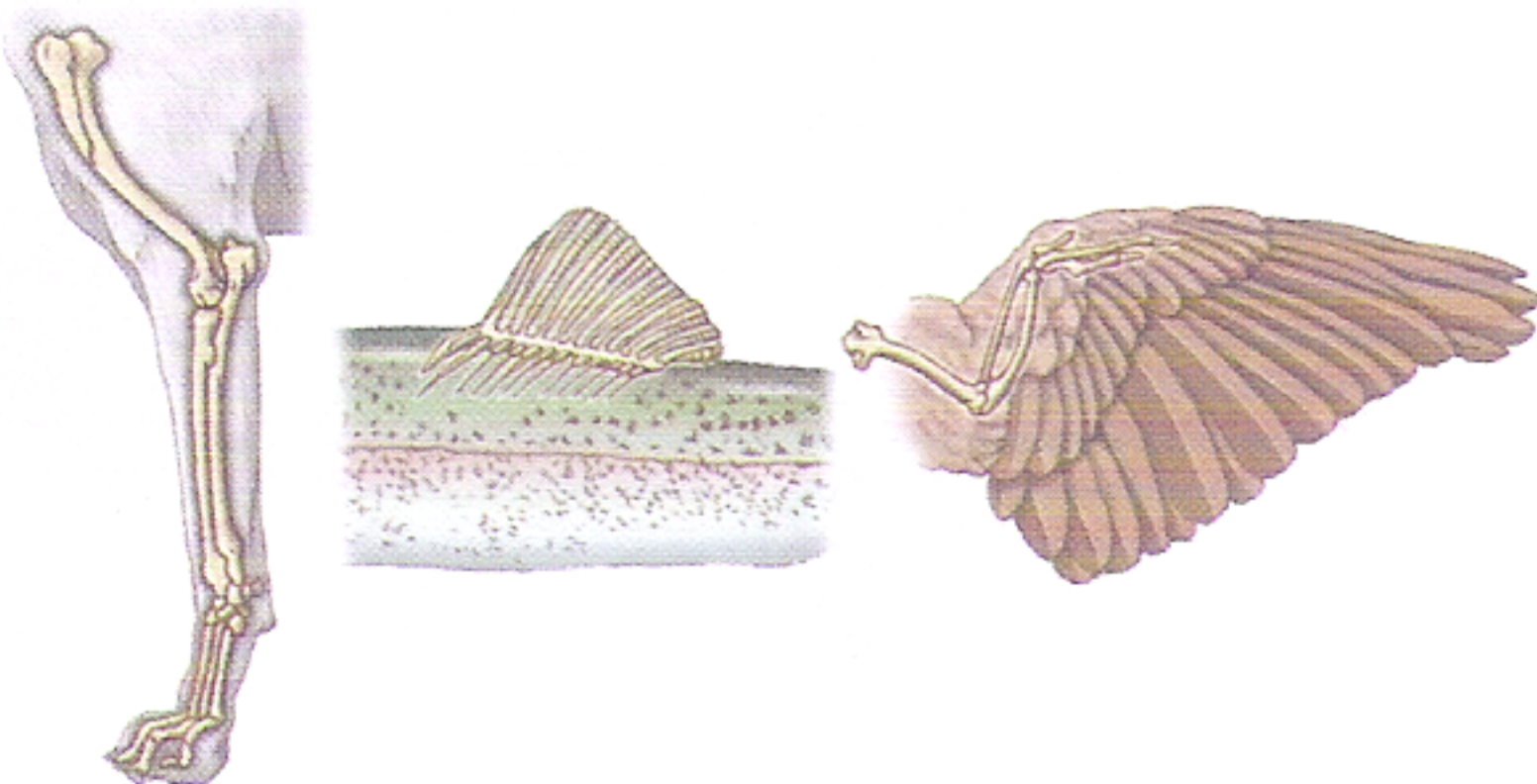
1. _____
2. _____
3. _____
4. _____
5. _____

10 Coloca las dos manos una sobre otra con las palmas hacia abajo. **Observa y responde.**

- a) Cómo son, ¿iguales o simétricas?

- b) Pon otro ejemplo de simetría de nuestro cuerpo.

11 Identifica, a partir de las imágenes, los principales tipos de extremidades articuladas.



12 Indica si son verdaderas (V) o falsas (F) las siguientes afirmaciones.

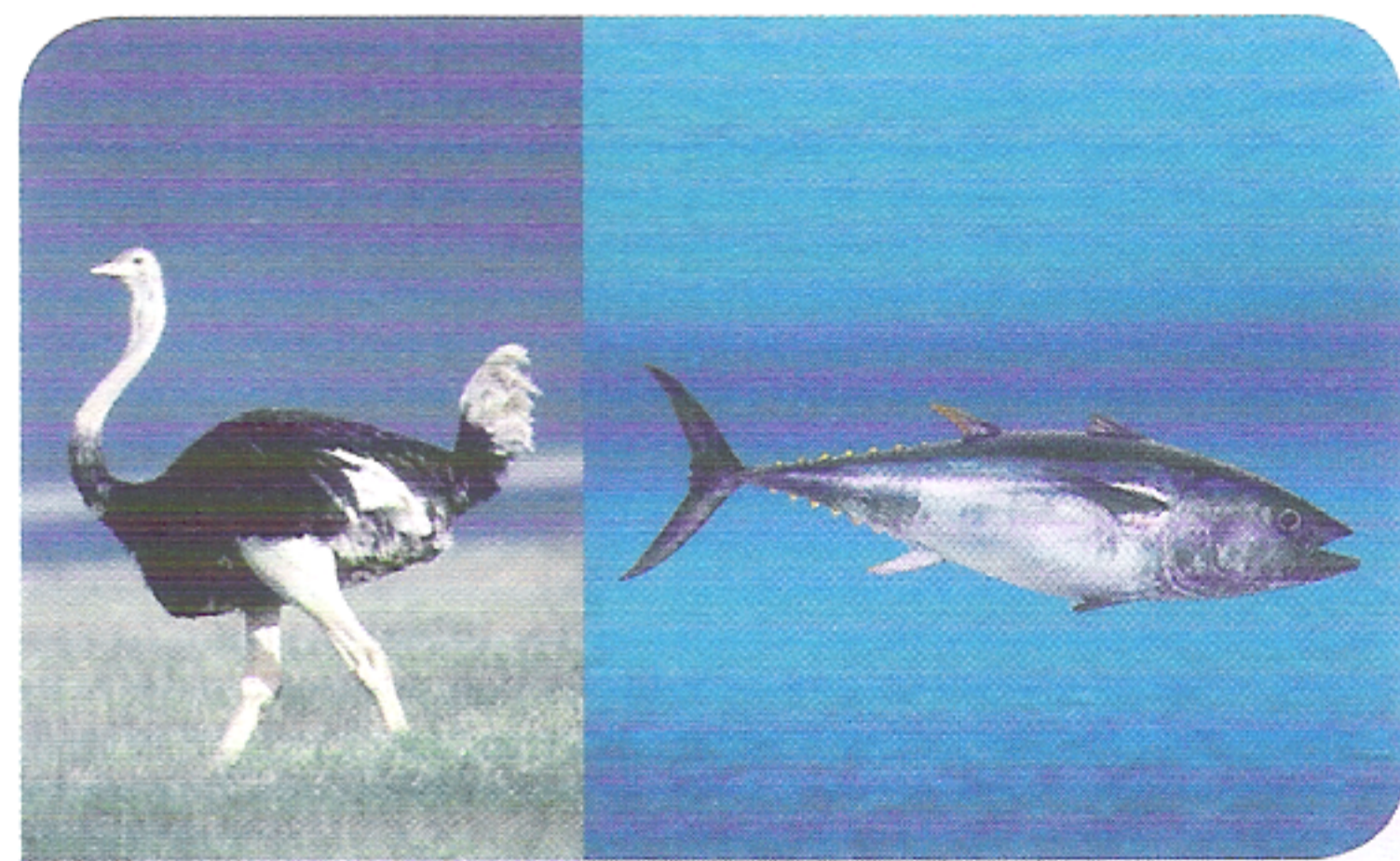
- Los vertebrados tienen simetría radial.
- Todos los vertebrados tienen cola.
- La columna vertebral está formada por piezas articuladas llamadas vértebras.
- Disponen de un sistema nervioso poco desarrollado y situado en posición lateral.

13 Ordena las siguientes palabras para construir una oración que tenga sentido.

son – vertebrados – los – pluricelulares – organismos

14 Identifica el grupo de vertebrados al que pertenecen los animales de las imágenes.





15 Responde. ¿Tienen cola todos los animales vertebrados? En caso negativo, pon algún ejemplo.

ACTIVIDADES

16 Responde a las siguientes preguntas.

- a) ¿Cómo se llama la forma que tiene el cuerpo de los peces y que les facilita el desplazamiento?

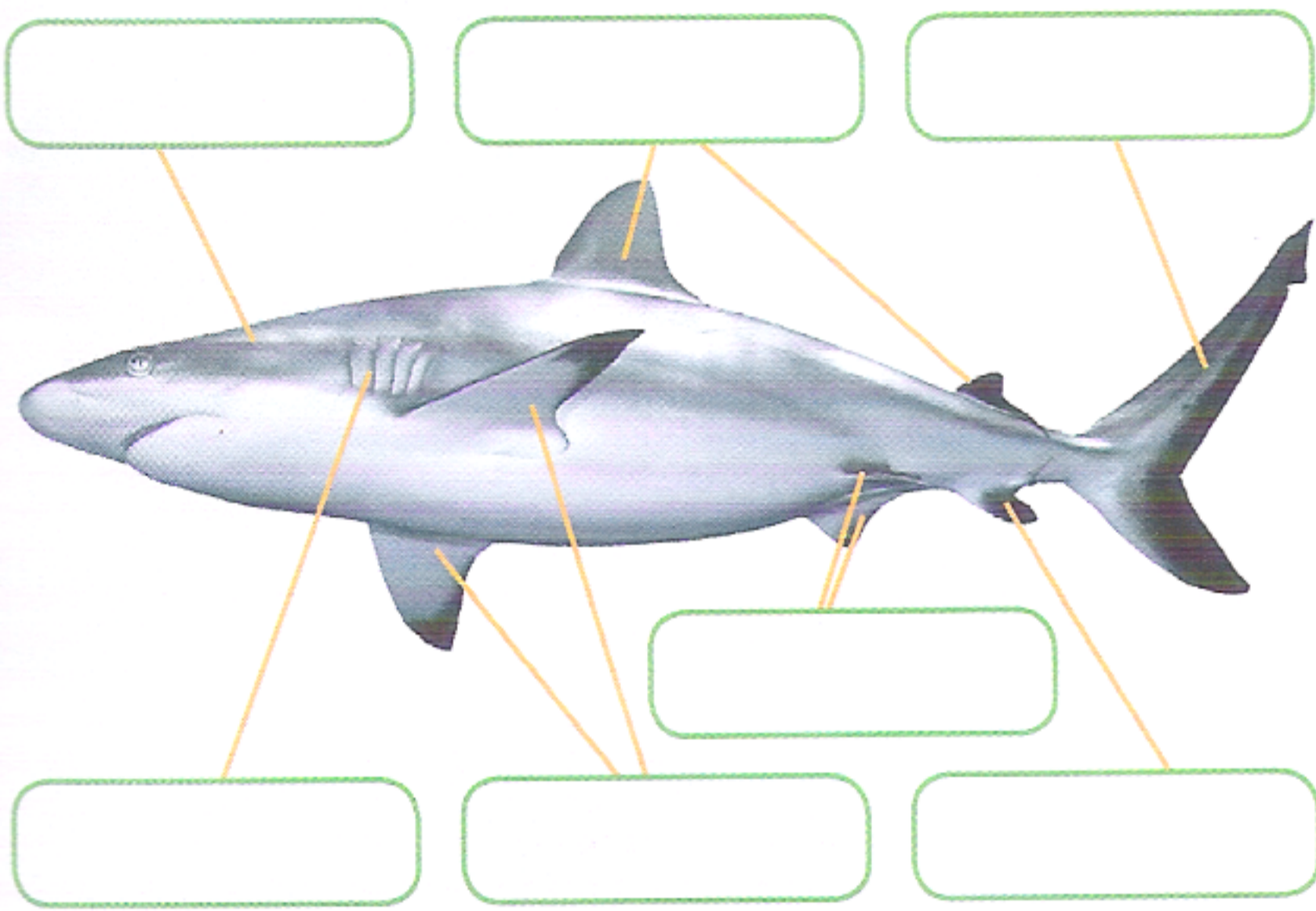
- b) ¿Cómo se llaman las extremidades de los peces?

- c) ¿Cómo se llama el órgano sensorial de los peces que detecta el movimiento y las vibraciones del agua?

17 Relaciona mediante flechas los elementos de ambas columnas.

- | | |
|------------|----------------------|
| Trucha • | |
| Tiburón • | |
| Raya • | • Peces cartilagosos |
| Merluza • | • Peces óseos |
| Boquerón • | |
| Manta • | |

18 Completa los recuadros en blanco de la imagen.

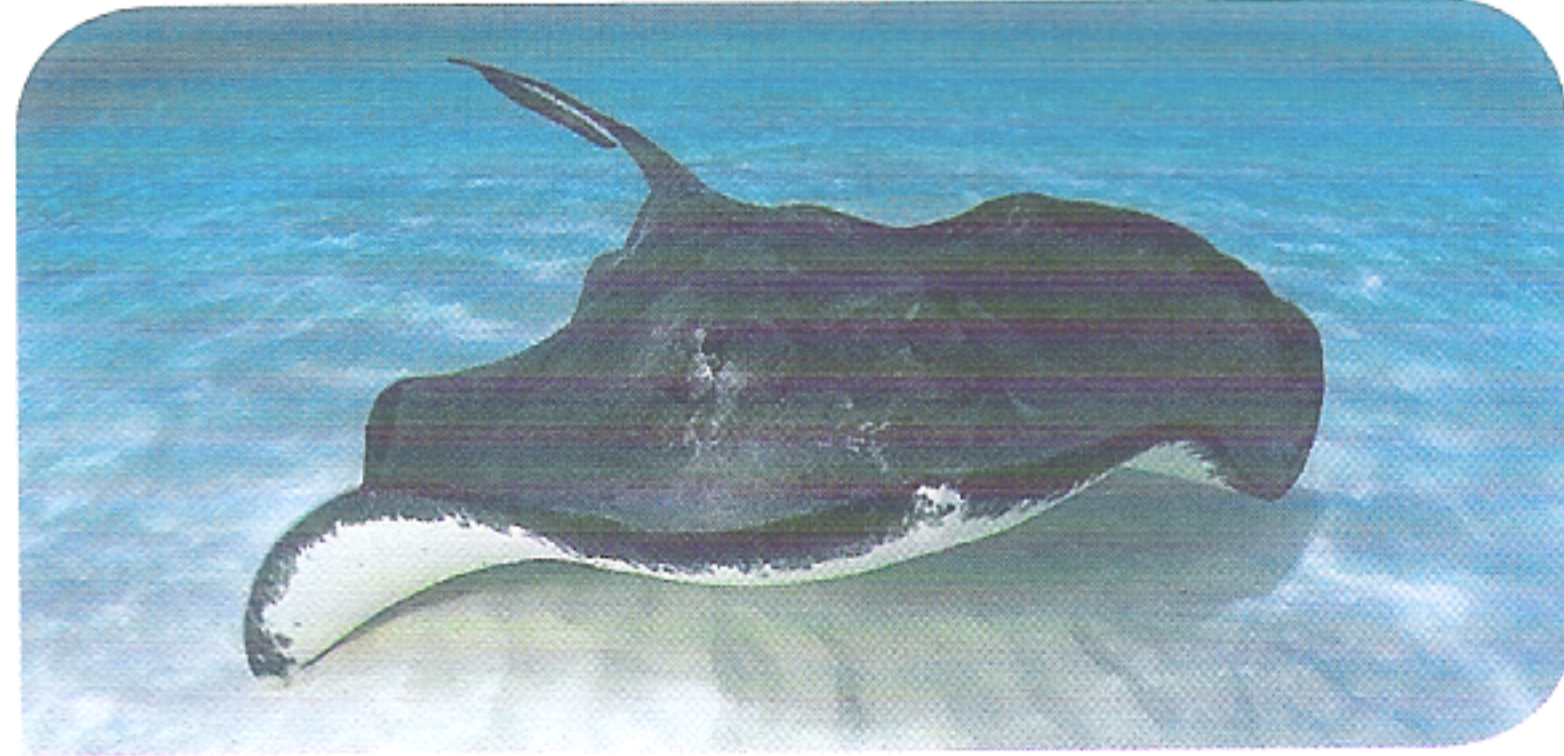


19 Completa las siguientes oraciones.

- a) Los peces son animales _____, ya que no pueden regular su temperatura.
- b) Los peces óseos tienen la piel recubierta de _____ y los peces cartilagosos presentan la piel recubierta de pequeños _____.
- c) Los peces óseos presentan las branquias protegidas por el _____; en cambio, los peces cartilagosos tienen las branquias comunicadas con el exterior por las _____.

20 EXPRESIÓN ESCRITA. Describe las características del pez manta. Para ello, utiliza las siguientes palabras.

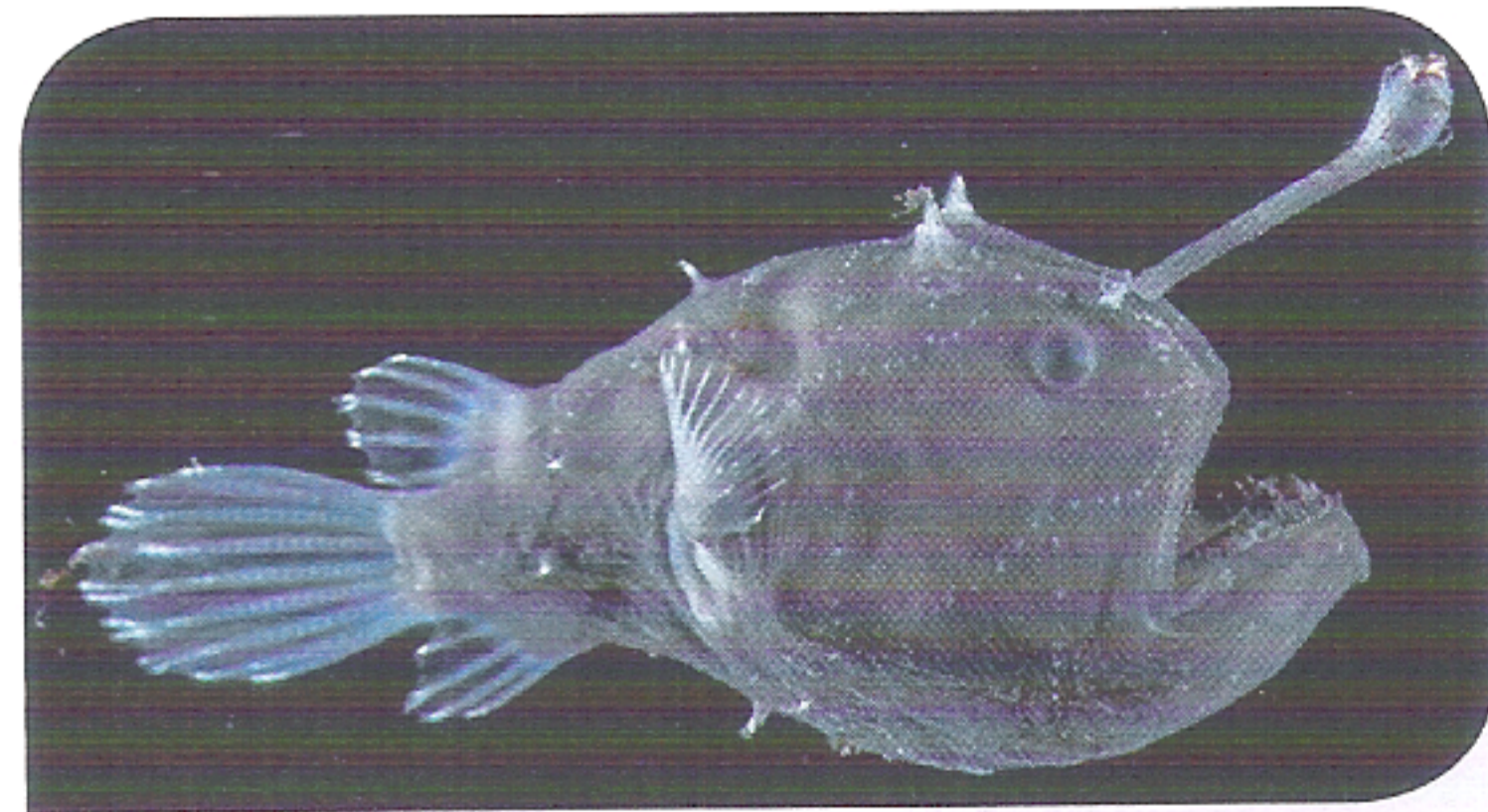
agua salada – esqueleto cartilaginoso
 hendiduras branquiales – denticulos



21 Indica si son verdaderas (V) o falsas (F) las siguientes frases.

- La línea lateral es un órgano que sirve para regular la temperatura.
- Los peces son organismos poiquilotermos.
- El salmón es un pez que solo puede vivir en agua dulce.
- Las aletas pectorales son impares.

22 COMPRENSIÓN LECTORA. Observa la fotografía, lee el siguiente texto y responde.



«El pez linterna vive a grandes profundidades y presenta una especie de cuerno que le sale del cráneo, cuyo extremo da una luz muy brillante».

- a) ¿Qué le sale del cráneo?

- b) ¿Por qué este pez tiene la capacidad de producir una luz muy brillante?
