

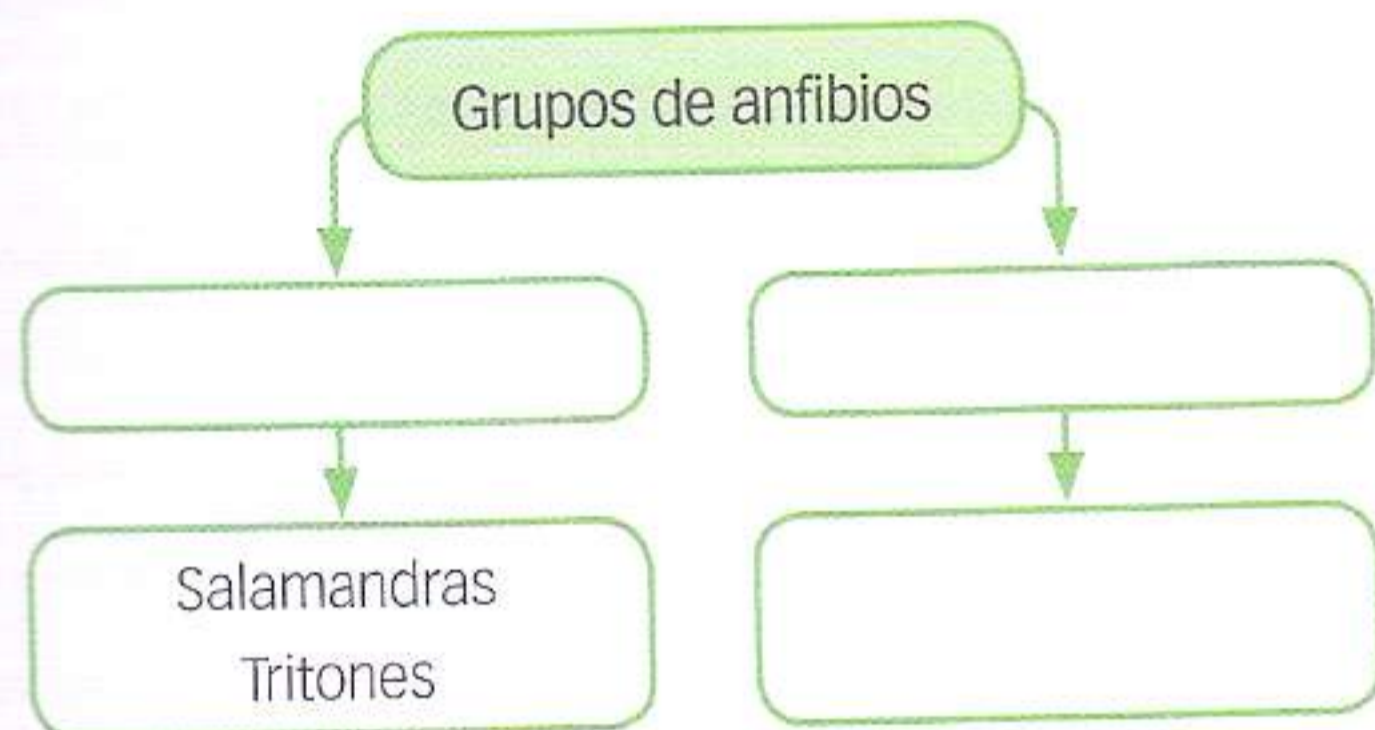
ACTIVIDADES

23 Responde a las siguientes preguntas.

- a) ¿Cómo tienen la piel los anfibios?

- b) ¿Cuántos dedos tienen las patas anteriores? _____
- c) ¿Cuántos dedos tienen las patas posteriores? _____

24 Completa el siguiente esquema sobre los grupos de anfibios y sus ejemplos.



25 Busca en Internet la imagen de un tritón y descríbelo utilizando las siguientes palabras.

cuerpo – cola – urodelos – extremidades – anfibios

26 Las siguientes afirmaciones son falsas. Escríbelas correctamente.

- a) Los urodelos tienen cola y el cuerpo corto.

- b) Las ranas y los sapos pertenecen al grupo de los urodelos.

27 Completa las siguientes oraciones con las palabras del recuadro.

inactivos – fina – hiberna – húmeda
poiquilotermos – invierno – desnuda

- a) Los anfibios son animales _____ y un gran número de ellos _____, es decir, durante el _____ permanecen enterrados en el suelo o bajo alguna piedra o tronco, _____ y en reposo absoluto.

- b) Tienen la piel _____ y muy _____ . La mantienen _____ y viscosa gracias a la presencia de glándulas secretoras.

28 Indica si son verdaderas (V) o falsas (F) las siguientes afirmaciones.

- La mayoría de los anfibios son omnívoros.
- Los anfibios dependen del agua para reproducirse.
- Los anfibios son animales poiquilotermos.
- Los anfibios de vida terrestre tienen membranas interdigitales.

29 **COMPRESIÓN LECTORA.** Lee el siguiente texto y responde a las preguntas.

Cómo diferenciar un sapo de una rana.

«Los sapos tienen la piel más seca y áspera que las ranas. Las patas son más oscuras y caminan más que saltan».

«La piel de las ranas es más húmeda, brillante y suave. Tienen las patas posteriores más largas, con ellas pueden dar grandes saltos».

- a) ¿A qué grupo de vertebrados pertenecen las ranas y los sapos?

- b) ¿Cuál de los dos anfibios se desplaza saltando y cuál caminando?

Saltando: _____

Caminando: _____

- c) ¿Cuáles son las diferencias entre la piel de las ranas y la de los sapos?

30 Observa la fotografía y responde.

- a) ¿Qué animal observas en la fotografía?

- b) ¿Por qué crees que presenta esta coloración?



ACTIVIDADES

31 Completa la siguiente información sobre las características de los reptiles.

- a) Las lagartijas, las serpientes y los cocodrilos tienen la piel cubierta _____ y las tortugas con un _____.
- b) Poseen _____ extremidades en forma de _____, provistas de cinco dedos terminados en _____. Algunos, como las serpientes, no presentan _____.
- c) Poseen una _____, generalmente larga y terminada en punta.
- d) Los reptiles son _____. Por ello, a temperaturas _____ son lentos y poco activos.

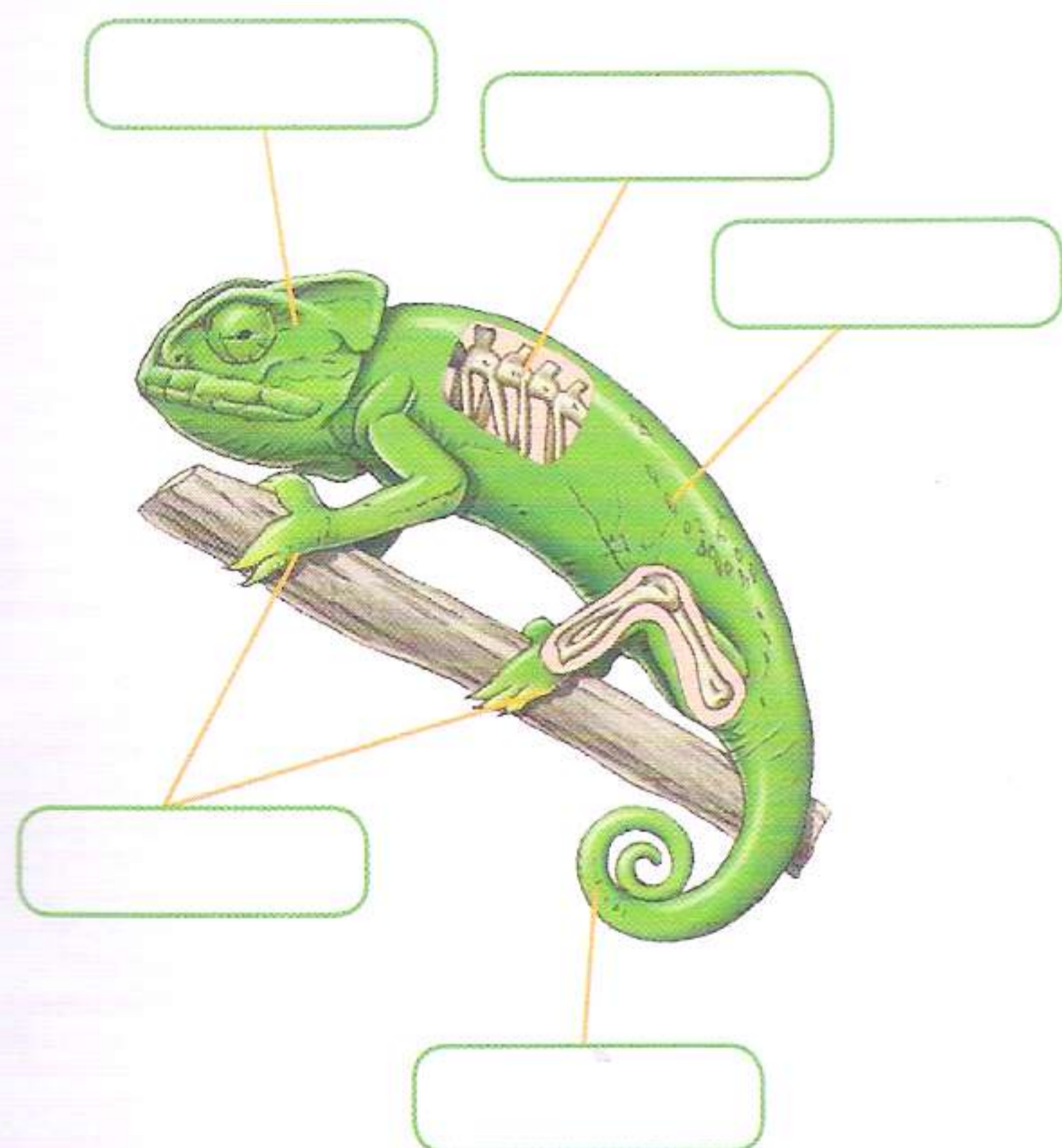
32 Responde a las siguientes preguntas.

- a) ¿Cómo se mueven los reptiles terrestres?

- b) ¿Cómo se llama la capa de piel que mudan los reptiles?

- c) ¿Cómo engullen a sus presas los reptiles carnívoros?

33 Completa los recuadros en blanco de la imagen.



34 Completa el siguiente esquema con el nombre de los grupos de reptiles.



35 Clasifica los siguientes reptiles según el grupo al que pertenecen.

Culebra – Tortuga – Salamancha – Caimán
Víbora – Camaleón – Cocodrilo

Lagartijas y lagartos	Tortugas	Cocodrilos	Serpientes

36 Ordena las siguientes palabras para construir una oración que tenga sentido.

animales – son – reptiles – los – poiquiloterms

37 Relaciona mediante flechas los elementos de ambas columnas.

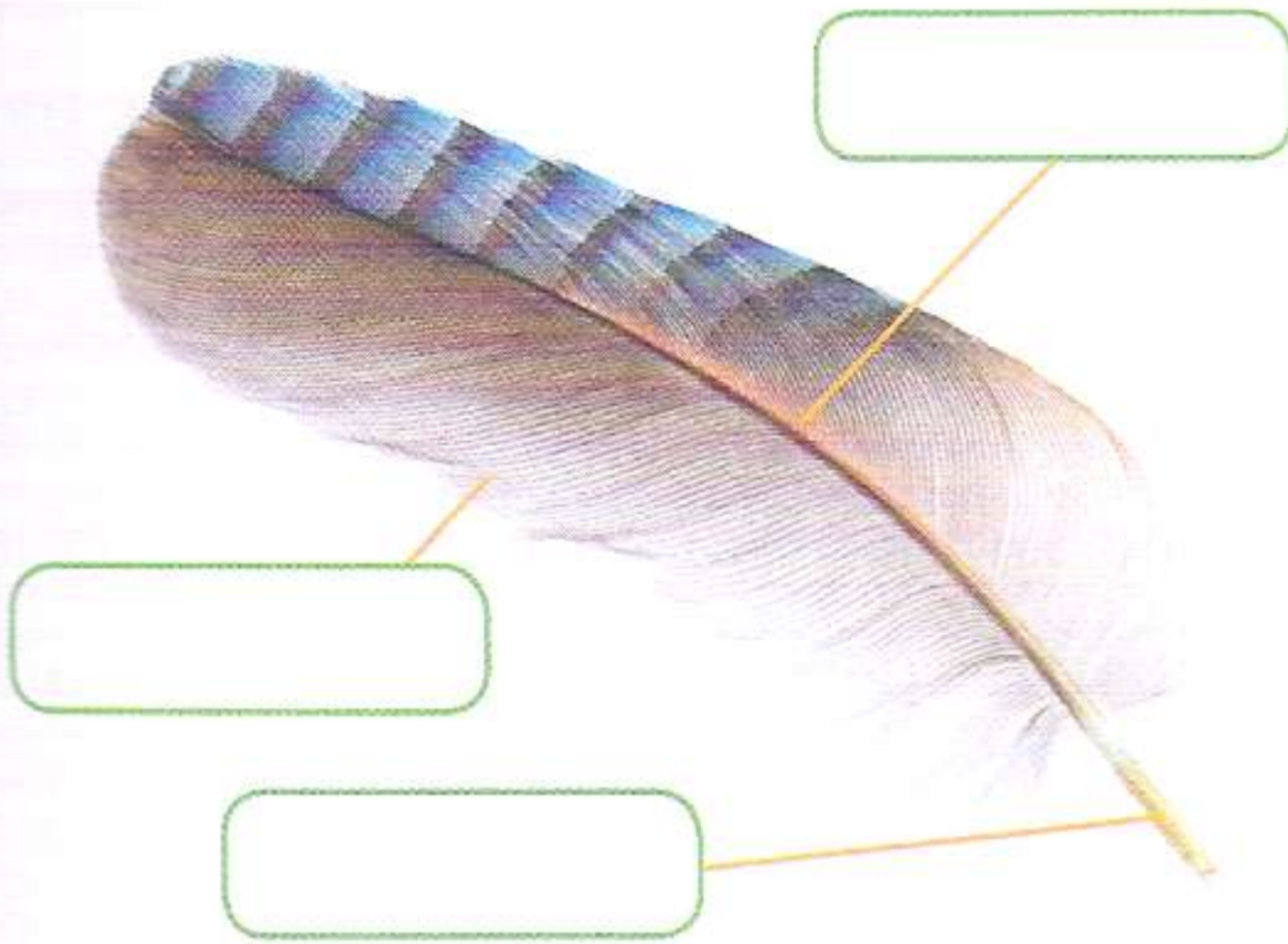
- | | | |
|------------------------|---|--|
| Lagartijas y lagartos. | • | No tienen extremidades. |
| Tortugas | • | Pueden desprenderse de la cola. |
| Cocodrilos | • | Tienen un largo hocico con muchos dientes. |
| Serpientes | • | El cuerpo está protegido por un caparazón. |

38 EXPRESIÓN ESCRITA. Define las siguientes palabras.

- a) Poiquiloterms. _____
- b) Hibernación. _____
- c) Reptación. _____

ACTIVIDADES

39 Completa los recuadros en blanco de la imagen con las partes de una pluma.



40 Indica si las siguientes afirmaciones son verdaderas (V) o falsas (F).

- Todas las aves tienen pico.
- Las aves son animales poiquilotermos.
- Los huesos de las aves son delgados y muchos están huecos.
- Las aves tienen el cuerpo fusiforme y cubierto de pelo.
- Las cuatro extremidades de las aves son alas.
- Las aves son animales terrestres.

41 Completa el esquema sobre los grupos de aves y **sitúa** en el lugar adecuado las distintas especies.

Pingüino – Pato – Gaviota – Avestruz – Kiwi – Buitre

TIPOS DE AVES



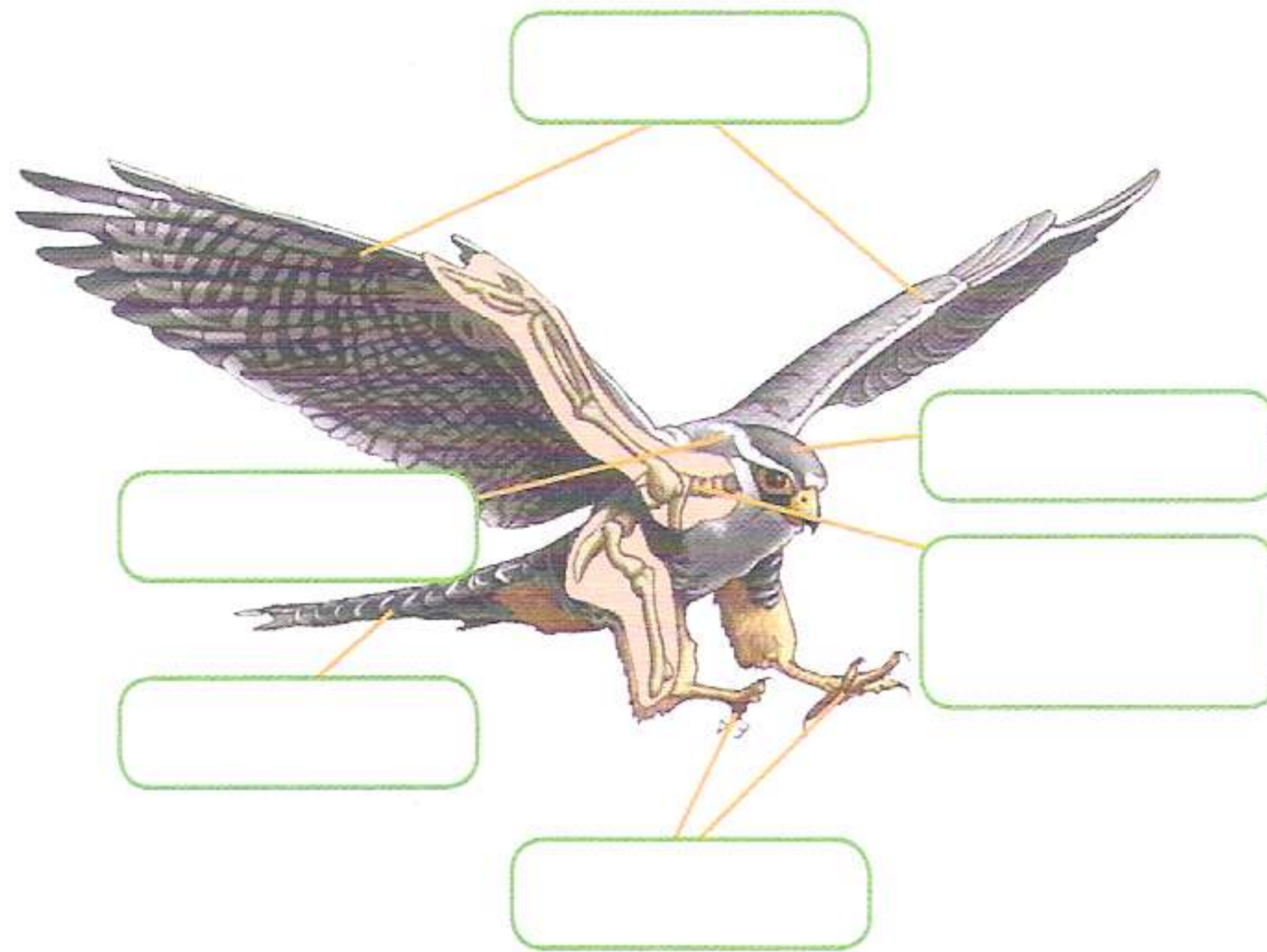
42 Relaciona mediante flechas los elementos de ambas columnas.

- Aves voladoras
- Aves corredoras

- Esternón con quilla.
- Alas reducidas.
- Esternón sin quilla.
- Alas muy desarrolladas.

43 Completa los recuadros en blanco de la imagen con las siguientes palabras.

Columna vertebral – Cabeza
Tronco – Patas – Cola – Alas



44 Completa las siguientes oraciones con las palabras del recuadro.

herbívoras – pico – carnívoras
volar – terrestres

- Las aves son vertebrados _____ que tienen la capacidad de _____, aunque algunas no lo hacen, como los pingüinos.
- Las hay _____, que se alimentan de insectos o de otros vertebrados; y _____, que comen frutos, plantas o semillas.
- La boca no tiene dientes y está provista de un _____.

45 Marca las características que permiten o facilitan el vuelo en las aves.

- Carnívoras
- Cuerpo fusiforme
- Presencia de pico
- Huesos huecos
- Presencia de alas
- Cuerpo cubierto de plumas

ACTIVIDADES

- 46 Responde** a las siguientes preguntas.
- a) ¿Cuál es la función del pelo en los mamíferos?

 - b) ¿Qué forma tienen las extremidades de los mamíferos acuáticos?

 - c) ¿Qué forma tienen las extremidades de los mamíferos terrestres?

 - d) ¿Qué producen las glándulas sudoríparas?

 - e) ¿Qué estructura de los mamíferos permite desgarrar, cortar y triturar los alimentos?

- 47 Ordena** las siguientes palabras para obtener una oración que tenga sentido.
- animales – homeotermos – son – mamíferos – los
- _____

- 48 Indica** si estas frases son verdaderas (V) o falsas (F).
- El murciélago es un mamífero volador.
 - Las glándulas mamarias solo son funcionales en los machos.
 - Los mamíferos son animales con cuatro extremidades.
 - Ningún mamífero puede poner huevos.

- 49 Busca** información en Internet sobre los siguientes mamíferos y después **sítualos** en el grupo que corresponda.

Gineta – Equidna – Koala – Opossum
Murciélago – Canguro – Manatí – Ornitorrinco
Rinoceronte – Diablo de Tasmania

Placentarios	Marsupiales	Monotremas

- 50 Explica** de qué se alimentan los mamíferos recién nacidos y de dónde obtienen este alimento.
- _____
- _____

- 51 Completa** el siguiente esquema sobre los tipos de mamíferos.



- 52 Completa** las oraciones con las palabras del recuadro.
- marsupiales – ornitorrinco – placentarios – placenta
canguro – marsupio – monotremas – lobo

- a) En los mamíferos _____, los embriones permanecen dentro de la madre hasta el nacimiento, alimentándose a expensas de ella a través de la _____. Un ejemplo es el _____.
- b) En los mamíferos _____, los embriones completan su desarrollo en una bolsa externa llamada _____. Un ejemplo es el _____.
- c) Los mamíferos _____ son los únicos que ponen huevos. Un ejemplo es el _____.

- 53 Identifica**, a partir de las imágenes, a qué grupo de mamíferos pertenece cada uno de estos animales.



ACTIVIDADES

54 Completa estas oraciones sobre el ser humano con las palabras del recuadro.

primates – placentarios – homínidos

a) Las personas somos mamíferos _____, incluidos dentro de los _____, que se caracterizan por tener manos y pies con cinco dedos, ojos en posición frontal y mamas en el pecho, pero no en el abdomen.

b) Dentro del grupo de los primates encontramos la familia de los _____.

55 Ordena las palabras siguientes para obtener una oración que tenga sentido.

desarrollado – cerebro – ser – un presenta – muy – humano – el

56 Indica si las siguientes oraciones son verdaderas (V) o falsas (F).

- Los bebés nacen muy poco desarrollados.
- El ser humano es un animal bípedo.
- Los primates se caracterizan por tener manos y pies con cinco dedos.
- Los humanos presentan una gran cantidad de pelo, sobre todo en la cara.
- El cerebro está poco desarrollado.

57 Responde a las siguientes preguntas.

a) ¿Por qué se dice que el ser humano es bípedo?

b) ¿Qué consecuencias tiene el hecho de poseer un cerebro muy desarrollado?

c) ¿Cuál es la función de las glándulas sudoríparas en el ser humano?

58 Explica por qué, independientemente de que sean beneficiosos o perjudiciales, es importante proteger y respetar a los animales vertebrados.

59 Relaciona mediante flechas los elementos de ambas columnas.



• Experimentación científica



• Ayuda en el trabajo



• Fuente de materias primas

60 Indica si las siguientes afirmaciones son verdaderas (V) o falsas (F).

- El bienestar de las personas está muy relacionado con el de otros animales vertebrados.
- Solo se deben proteger los vertebrados que resultan beneficiosos para los seres humanos.
- Las ratas son perjudiciales para los seres humanos porque pueden transmitir enfermedades.

ANIMALES VERTEBRADOS ENDÉMICOS DE ANDALUCÍA

ESPECIE ENDÉMICA: Tenéis que buscar y poner la definición (Hay una en el tema 5)

Hay que escoger una especie endémica de Andalucía, de cada clase de vertebrado: un pez, un anfibio, un reptil, un ave y un mamífero.

Para cada especie hacemos una FICHA en la que hay que poner:

1. **Nombre vulgar**
2. **Nombre científico**
3. **Distribución geográfica** (donde la podemos encontrar)
4. **Hábitat:** si es de río o de mar, caso de los peces. Si vive en un bosque, pradera, alta montaña, sitios húmedos etc....
5. **Características morfológicas:** Poner 4 características mínimo de esa especie, 8 máximo. Las más representativas. No hace falta poner mil folios. Las características morfológicas nos dicen cómo es el cuerpo de ese animal.
6. **Modos de vida** (tipo de alimentación, si es nocturna o diurna, solitaria o vive en manadas o grupos.....)
7. **Estado de conservación:** Si esa especie está en :
 - **Peligro de extinción,** es decir, que llegue a desaparecer completamente.
 - **Situación vulnerable:** cuando todavía no está en peligro de extinción pero su situación es grave y se aproxima al peligro de extinción
 - **Amenazada:** Cuando existe un cierto peligro para la especie pero todavía no se considera vulnerable
 - **Sin peligro**

Os pongo un ejemplo, que no es de Andalucía, por lo que no sirve para el trabajo. Es sólo una muestra de lo que tenéis que hacer:

Nombre vulgar: OSO IBÉRICO
(subespecie endémica)

Nombre científico: *Ursus arctos pyrenaicus* (En este caso, es una

Distribución geográfica: Cordillera Cantábrica y Pirineos

Hábitat: Bosques, preferentemente de coníferas (pinos)

Características morfológicas: Mamífero con pelo espeso de color marrón más o menos oscuro. Desde el hocico a la cola puede llegar a medir 2'5 m. Del suelo al pecho 1'30 m y pesar entre 85 a 250kg , más los machos que las hembras.

Modo de vida: Es omnívoro. Comen sobre todo frutas y vegetales, miel, pero si encuentran carroña también se la comen. Son animales solitarios que sólo se juntan cuando se aparean. Tienen de 1 a 3 crías normalmente. Los osos hibernan en invierno en unas madrigueras llamadas oseras. Los oseznos nacen durante la hibernación y cuando llega la primavera y salen de la osera tienen ya unos tres meses.

Estado de conservación: En **peligro de extinción**

Para saber más: (Esto son minivídeos por si os interesa echarles un vistazo. No me tenéis que poner vídeos en el trabajo)

https://youtu.be/rt1g_yPz0kM

<https://youtu.be/H6-kFbnyVpQ>

<https://youtu.be/BE5B-aSCzOs> (Este es un pequeño documental de 11 minutos de la fundación Oso pardo)